



РОСАТОМ

СМП: комплексный подход к развитию инфраструктурных проектов

Максим Кулинко
Дирекция Северного морского пути

Архангельск
24.03.2021

Этапы становления



2008 год - атомный ледокольный флот передан в управление Госкорпорации «Росатом» (ФГУП «Атомфлот»)

2012 год - начало строительства головного универсального атомного ледокола проекта 22220 мощностью 60 МВт

2016 год - впервые превышен показатель СССР (6,7 млн тонн) по грузопотоку на СМП – 7,26 млн тонн

2018 год - Указом Президента РФ определен показатель грузопотока на СМП - 80 млн тонн

2018 год - наделение Госкорпорации «Росатом» функциями инфраструктурного оператора Северного морского пути

2019 год - наделение функцией управления судоходством на СМП в соответствии с Правилами плавания в акватории Северного морского пути

2019 год - принято в управление ФГУП «Гидрографическое предприятие»

2019 год - корпорация определена куратором федерального проекта «Северный морской путь»

2020 год - начало строительства головного атомного ледокола проекта 10510 «Лидер» мощностью 120 МВт

2020 год – принят в эксплуатацию головной универсальный атомный ледокол проекта 22220 мощностью 60 МВт

2020 год - показатель по грузопотоку на СМП – 32,97 млн тонн

2021 год – «Росатом» - партнёр по комплексному развитию проектов на СМП



Развитие инфраструктуры в западной части СМП

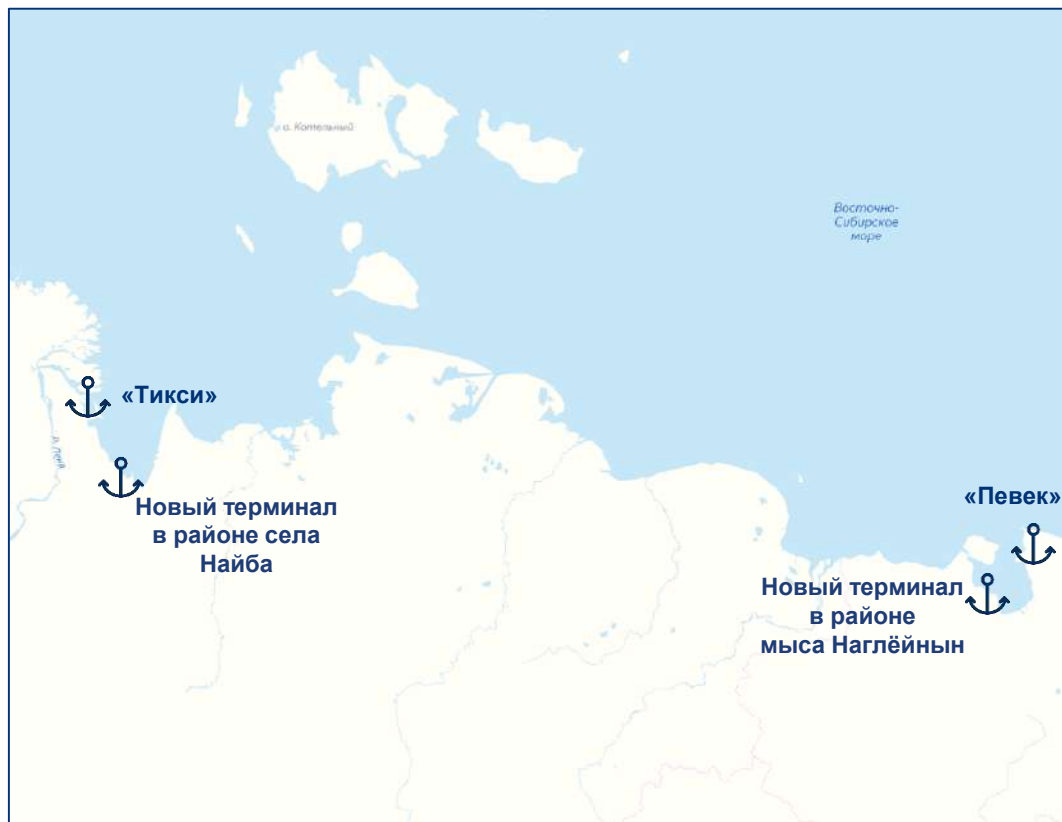


Инфраструктурные проекты в Обской губе

-  «Реконструкция Морского канала»
сроки реализации 2020 – 2022 гг
-  «Обский СПГ»
сроки реализации 2023 г
-  «Арктик СПГ-1»
сроки реализации 2026 - 2028 гг
-  «Арктик СПГ-2»
сроки реализации 2019 - 2022 гг
-  «Тамбейское месторождение»
сроки реализации 2022 – 2026 гг

Инфраструктурные проекты в Енисейском заливе

-  «порт Бухта Север»
сроки реализации 2023 – 2024 гг
-  «Северная звезда»
сроки реализации 2024-2026 гг



Инфраструктурные проекты в губе Бухор-Гая

- ⚓ Порт «Тикси»
сроки реализации 2023 – 2026 гг
- ⚓ Новый терминал в районе села Найба

Инфраструктурные проекты в Чаунской губе

- ⚓ Порт «Певек»
сроки реализации 2021 г
- ⚓ Новый терминал в районе мыса Наглёйнын
сроки реализации 2022 – 2024 гг



Порт развивается только когда есть грузовая база!

Реализация комплексного подхода к развитию портовой и ледокольно-транспортной инфраструктуры проектов



- Нормативная правовая деятельность



- Строительство портовой инфраструктуры;



- Автономная энергетика;



- Портовый флот;



- Транспортные суда;



- Ледокольное обеспечение;



- Управление судоходством (Штаб морских операций)

Реализация инвестиционного проекта на СМП



Стандартная схема реализации проекта для инвестора

Капитальное строительство	Транспортная инфраструктура	Энергетическая инфраструктура
Проектирование	Проектирование	Проектирование
Главгосэкспертиза	Главгосэкспертиза	Главгосэкспертиза
Акты Правительства РФ	Акты Правительства РФ	Акты Правительства РФ
Финансирование, в т.ч. из фед.бюджета	Финансирование, в т.ч. из фед.бюджета	Финансирование, в т.ч. из фед.бюджета
Строительство фед.собственности в портах	Строительство грузового флота. Управление	Строительство энергетических мощностей
Дноуглубление	Строительство ледокольного флота. Управление	Линии электропередач
Сопутствующая инфраструктура	Строительство портового флота. Управление	Сопутствующая инфраструктура
	Навигационно-гидрографическое обеспечение	

НЕТ ОПЫТА! НЕТ СПЕЦИАЛИСТОВ!

Приблизительные расходы на примере морской транспортной системы:



Атомный ледокол – от 50 млрд руб. за единицу



Грузовой флот – от 4 млрд руб. за балкер, 7,5 млрд руб. за танкер



Портовый флот – от 5 млрд руб. за минимальный состав портофлота

Итого минимум 60 млрд рублей

Реализация комплексного подхода по созданию инфраструктуры инвестиционного проекта на СМП



Госкорпорация «Росатом» - партнёр по комплексному развитию проектов на СМП

Росатом

Проектирование

Главная государственная экспертиза

Акты Правительства РФ

Финансирование, в т.ч. из фед.бюджета

«Гидрографическое предприятие»

Навигационно-гидрографическое обеспечение

Строительство фед. собственности в портах

Дноуглубление

«Атомфлот»

Штаб морских операций

Строительство и эксплуатация ледокольного флота

Строительство и эксплуатация грузового флота

Строительство и эксплуатация портового флота

Энергообеспечение инфраструктуры за счет плавучих энергоблоков и АСММ

Оцениваемое снижение стоимости услуг за счет комплексного подхода – до 20%



РОСАТОМ

Спасибо за внимание!

Максим Кулинко
Дирекция Северного морского пути

Архангельск
24.03.2021