



О комплексном плане развития поселка Тикси до 2025 года

Тикси – опорный порт Восточной Арктики

Постоянный представитель РС(Я) при
Президенте РФ – Первый заместитель
Председателя Правительства РС(Я)
Андрей Сандаминович Федотов

24 марта 2021 г.



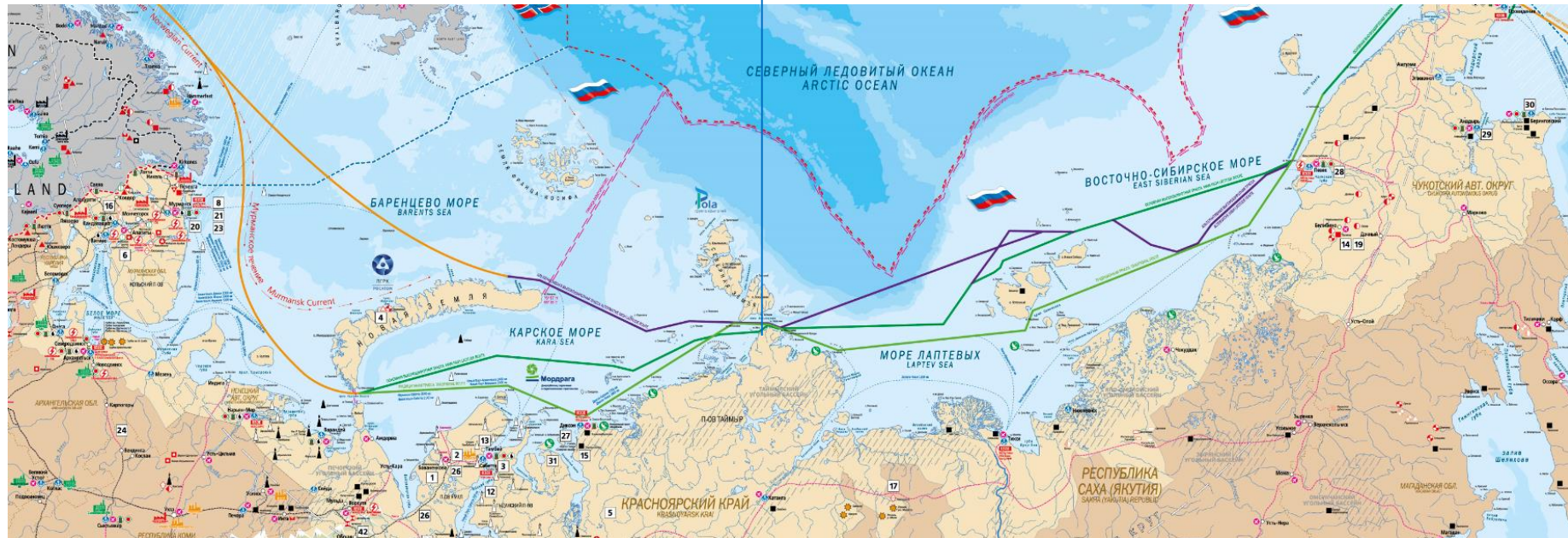
Диспропорция в развитии Арктики

ЗАПАДНАЯ АРКТИКА

Более 10 крупных проектов
Грузовая база более 150 млн.т

ВОСТОЧНАЯ АРКТИКА

2 проекта
Грузовая база менее 3 млн.т





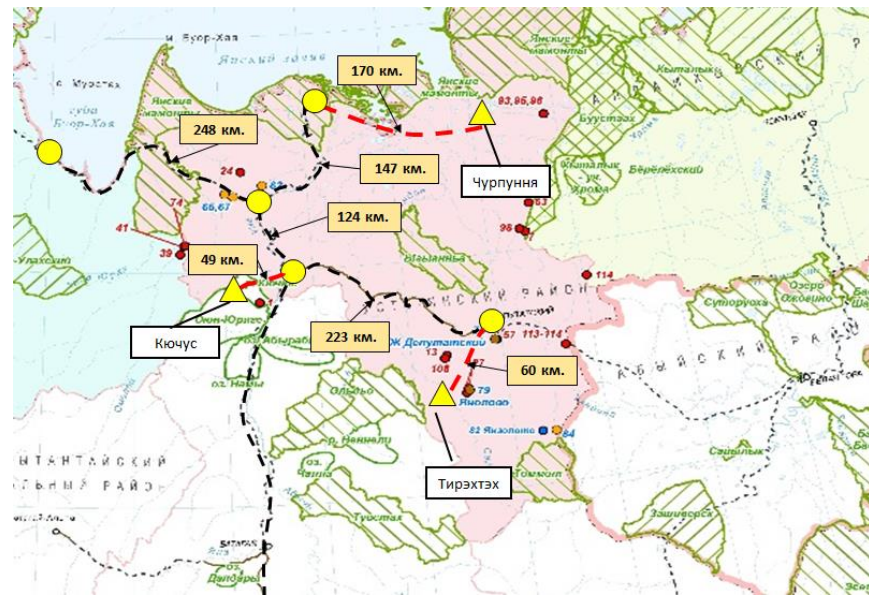
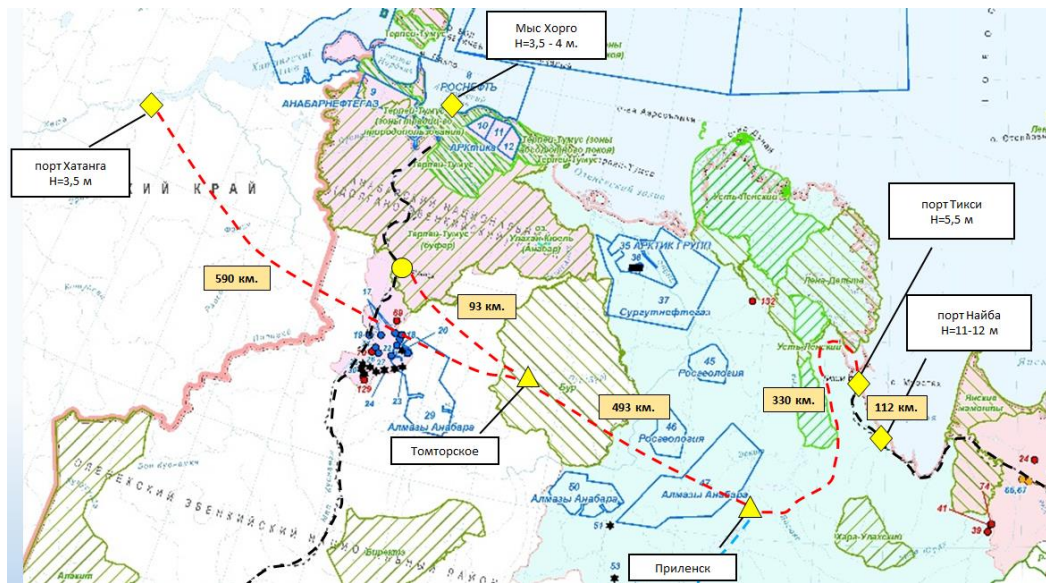
Источники формирования грузовой базы

ЗАПАДНОЕ КРЫЛО

- Юниорные участки (золото, алмазы)
- Восток Инжиниринг (РЗМ)
- Уголь
- УВС
- Алмазы

ВОСТОЧНОЕ КРЫЛО

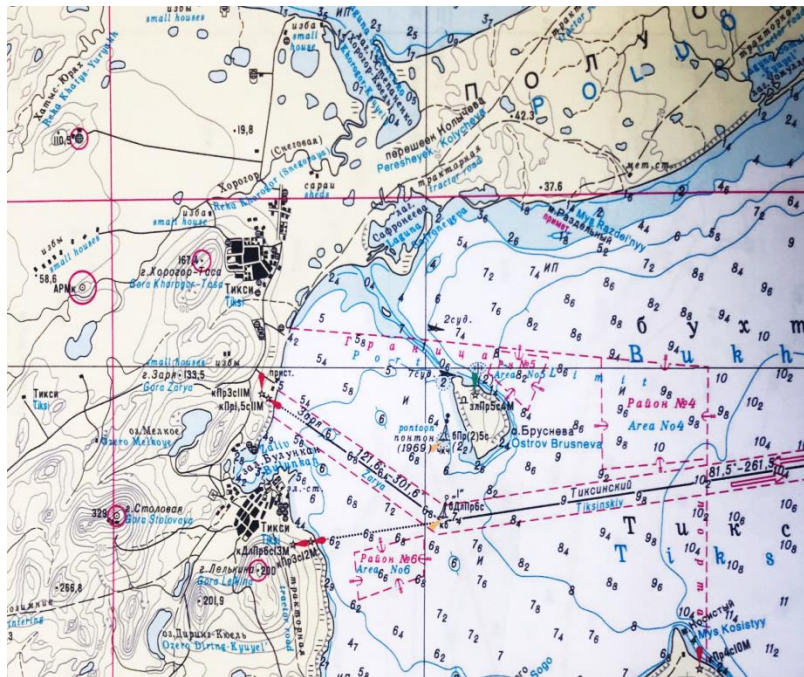
- Кючус (золото)
- Тиритях (олово)
- редкие металлы
- металлолом





Расширение границ порта Тикси

ПОРТ ТИКСИ



БУХТА НАЙБА





Совет постоянных представителей регионов

Круглые столы по проблемам и путям развития Арктической зоны Российской Федерации

- | | |
|----------------------|--|
| 16 октября 2020 года | с участием Энергоцентра «Сколково» по вопросам комплексного развития Арктики |
| 09 декабря 2020 года | с участием WWF России по экологическим вопросам и устойчивому развитию |
| 10 марта 2021 года | с участием Repen по альтернативным и возобновляемым источникам энергии |

Основные рекомендации

- Разработка региональной повестки сотрудничества в рамках Арктического Совета
- Вовлечение в развитие арктических территорий институтов развития Российской Федерации
- Эффективный региональный контроль над государственными программами развития Арктики
- Вовлечение местных предпринимателей в проекты крупных компаний
- Стратегическая экологическая оценка
- Использование новых энергоносителей для промышленных потребителей и населения (метанол, СПГ)
- Этнологическая экспертиза и принятие кодекса КМНС
- Использование инфраструктуры СМП, создаваемой по Плану ,для повышения уровня жизни населения Арктической зоны Российской Федерации, включая связь, метеорологическое обеспечение, медицинское обеспечение
- Развитие мультимодальных перевозок



БЛАГОДАРЮ ЗА ВНИМАНИЕ!